

# DEBUT! デビュー

——人気の出町小学校校下・希少物件——



## 砺波市 Park Avenue

全15区画

土曜日 日曜日

10:00~17:00

説明会開催!!

ご来場者に粗品進呈!!

# パークアヴェニュー深江

建築条件なし

# 事前説明会開催!!

新生開発事務所にて開催!!

出町小学校下!希少物件です!

価格帯 坪125,000円から

- 最低価格 / 8,545,620円(1区画)
- 最高価格 / 14,155,750円(1区画)
- 最多価格帯 / 1,000万円台(10区画)
- 最小205.50㎡(62.16坪) ~最大336.78㎡(101.87坪)

### 分譲地概要

●所在地 / 富山県砺波市深江1166番地7筆 ●宅地総面積 / 5,311.74㎡(1,606.80坪) ●総区画数 / 全15区画(建築条件なし) ●宅地面積 / 205.50㎡~336.78㎡(62.16坪~101.87坪) ●地目 / 宅地 ●用途地域 / 未線引区域 ●建ぺい率60% ●容積率200% ●道路幅員 / 開発地内道路6m(消雪装置あり) ●設備 / 水道:公営 排水:公共 電気:北陸電力 ガス:個別プロパン方式 その他:公園・ゴミステーションあり ●施設負担金 / 水道加入金108,000円(1区画)、下水道受益者負担金580円/㎡、消雪装置負担金100,000円(1区画) ●備考 / 一部都市計画道路があります ※確定測量前につき、地積が増減する場合があります。

### 生活環境

- 交通 / 深江バス停 .....約10m  
JR砺波駅 .....約1,100m
- 教育 / 出町保育所 .....約770m  
出町幼稚園 .....約870m  
出町小学校 .....約800m  
出町中学校 .....約700m
- 公共施設 / 砺波市役所 .....約2,200m  
砺波郵便局 .....約1,100m  
砺波市立図書館 .....約900m  
砺波総合病院 .....約1,000m
- ショッピング / イオン砺波・コメリ等 .....約800m  
サンキュー新富 .....約700m  
ローソン大辻店 .....約800m  
ファミリーマート .....約730m  
クスリのアオキ新富 .....約777m  
ウエルシア砺波店 .....約900m



先着順、申し込み受付いたします。  
申込み金50,000円と印鑑をご用意ください  
お早めどうぞ!!



イオンモール砺波等  
新しいショッピングゾーンまで約800m!!

閑静な住宅地!!住環境良好!!前面道路融雪付!!  
公園・ゴミステーション完備!!

平成27年12月完成です



シンセイのこだわりコンセプト  
快適な暮らしはより良い土地選びから  
いつも快適な生活環境を!

詳しくはホームページで 新生開発 検索  
<http://www.shinseikaitu.co.jp>

SHINSEI 新生開発株式会社

高岡市駅南3丁目10番16号 (芳野中学校前)  
営業時間 / AM9:00~PM6:00  
(社)富山県宅建物取引業協会会員  
富山県知事免許(7)第1814号  
北陸不動産公正取引協議会加盟  
建設業 富山県知事許可(般-25)第14508号  
賃貸住宅管理業 国土交通大臣(1)第3011号  
(社)富山県住宅地協会員

お問い合わせは  
☎0766(24)8588

※広告有効期限 / 平成27年11月末日



新生開発は、人々が豊かで快適に暮らせる住環境を創造し、提供いたします。

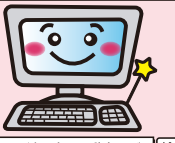
# 「シンセイ」不動産情報

快適な暮らしはよい土地選びから……よりよい最新不動産情報をお届けします!!

## 好評販売中です!! 先着順です。お早めに!

きよ 土 日  
営業いたしております。  
AM9:00~PM6:00

不動産探しは、「シンセイナビ」で!!  
http://www.shinse-net.com  
会員登録をして最新情報をゲット!!



SHINSEI Park Avenue ふくみつ 全15区画  
パークアヴェニューふくみつ ほたる川ニュータウン

—スクールタウン福光中部小約200m・福光中学校約400m—

●福光中部小学校まで約200m! ご両親も安心です!!  
●棟方志功ゆかりの「隣着川」に隣接しています!!  
●閑静な住宅地!!住環境良好!! (学校・買い物便利のよい場所です)  
●坪72,000円から (売主)

南砺市優良住宅団地 開発支援事業

南砺市定住奨励金 交付制度有

分譲地概要  
●所在地/南砺市法林寺72番1・坂本112番1・113番1外2筆計・5筆 ●開発許可番号/富山県指令第75554号 ●区画数/全15区画 ●今回販売区画/6区画 ●宅地面積212.89㎡~232.25㎡(64.39坪~70.25坪) ●地目/宅地 ●用途地域/無指定 ●建ぺい率/60% ●容積率/200% ●設備/水道:公営水道、排水:公共下水道、電気:北陸電力、ガス:個別PG、その他:公園あり、消費:団地内道路 ●道路幅員/6m ●道路 ●施設負担金/消費装置負担金150,000円(1区画) ●下水道受益者負担金/7300円/m<sup>2</sup> ●一部地役権あり

# 好評分譲中!!

生活環境  
●交通機関 JR福光駅 約1,800m  
福茶屋バス停 約700m  
●教育機関 福光中部保育園 約1,200m  
福光中部小学校 約200m  
福光中学校 約400m  
福光高校 約600m  
●医療機関 福光あい病院 約1,300m  
春日一福光院 約1,500m  
●ショッピング パロ一福光店 約1,200m  
道の駅福光 約700m

南砺市定住奨励金制度あり  
●転入奨励金100万円 ●持ち家奨励金30万円  
※諸条件があります。詳しくはお問い合わせください!

現地案内 土・日 PM1:00~PM5:00  
申込み金50,000円 をご用意下さい。  
建築条件なし

先着順受付開始!!

最低価格/4,941,400円(1区画)  
最高価格/5,794,200円(1区画)  
最多価格帯/500万円台(5区画)  
最小212.89㎡(64.39坪)~最大232.25㎡(70.25坪)

12号地セットプラン (売主) ●エコキュート オール電化仕様!!  
価格(税込) 1,975万円 土地価格 495万円 + 1,480万円 (建物価格(税込) ※主上コン外機別途 ※諸費用は別途必要です。 (土地だけでも販売いたします))

●自己資金 0円  
●住宅ローン 1,975万円  
●毎月返済額 99,429円  
●ボーナス返済 なし

このプラン以外にもご相談下さい。

南砺市 —新しい時代の次世代住環境— さかえ まち アイ・タウン栄町II

全3区画

南砺市定住奨励金制度あり  
●転入奨励金100万円 ●持ち家奨励金30万円  
※諸条件があります。詳しくはお問い合わせください!

価格表

区画	面積	坪数	坪単価	販売価格
②	174.06㎡	52.65坪	135,000円/坪	7,234,750円
③	188.44㎡	57.00坪	145,000円/坪	8,402,560円
一括	362.50㎡	109.65坪	140,198円/坪	15,637,370円

★売主につき仲介手数料は必要ありません。

生活環境  
●交通機関 JR城端線福光駅 約950m  
福光本町(バス停) 約200m  
福光図書館 約150m  
●教育機関 福光中部小学校 約750m  
福光中学校 約450m  
福光高校 約450m  
●ショッピング フレックザ(アコーブ) 約900m  
SC/パロ 約850m  
ファミリーマート 約800m  
福光中心商店街 約580m

●医療 石果医院 約10m  
●公共機関 福光郵便局 約50m  
●金融機関 南砺市役所福光支所 約600m  
北陸銀行福光支店 約350m  
富山第一銀行福光支店 約450m  
富山信用組合福光支店 約400m

分譲地概要  
●所在地/南砺市福光(栄町)1012-5  
●地目/宅地 ●用途地域/一住居  
●建ぺい率/60% ●容積率/200% ●設備/水道:公営(水道加入金161,500円)、下水:公営(負担金は価格に含まれます)、電気:北陸電力、ガス:個別PG ●道路/東側:約6.5m北側:約3.0m(約50cmセツトバック有)

好評分譲中!!  
教育・買物交通利便性良好!!  
福光中部小・福光中まで約750m圏内!!  
交通・各種商業施設等約1km圏内!!  
福光市街地中心部!!

1 南砺市 福光(西町) 価格 480万円 (売主) NEW

●福光市街中心部です!!  
●近隣に商店街など充実!!  
●福光西町バス停徒歩約1分!!

築48年

所在地……南砺市福光西町  
敷地面積……280.99㎡(84.99坪)  
建物合計……182.62㎡(55.24坪)  
引渡……即 可  
備 考……駐車スペース確保可

返済例(10年返済)金利2.0%  
●自己資金……………0円  
●住宅ローン……………480万円  
●毎月返済額……………14,166円  
●ボーナス返済……………なし

※別途諸費用必要

3 南砺市 福光(西町) 価格 1,050万円 (売主) NEW

●楽蔵等ショッピングゾーンも近いです!!  
●東南角地です!!  
●福光市街中心部です!!

●交通…福光西町バス停徒歩約2分 ●宅地 ●用途地域…一種中高層 ●建ぺい率60% ●容積率200% ●学区…福光中部小学校/福光中学校 ●備考…現在貸駐車場、セツトバック有(東側)

512.00㎡ (154.88坪)  
坪単価6.8万円

分割相談可!!

東南角地です!!

5 小部市 埴生(作業所) (仲介)

価格 2,287万円 築27年

●2階部分居住スペース有り!!  
●バス停徒歩約15分!!  
●旭山在住の住まいは 融資が必要!

返済例(25年返済)金利2.0%  
●自己資金……………0円  
●住宅ローン……………2,287万円  
●毎月返済額……………99,339円  
●ボーナス返済……………なし

※別途諸費用必要

インテリジェンス空間 アラックスビル 砺波

1Fリニューアルオープン (H27年3月完成)

1Fを分割し、お借りやすくなりました!!

室番	面積	賃料(税込)
1F-105	43.84㎡(13.26坪)	¥86,000
2F-203	40.99㎡(12.40坪)	¥68,000

1F・2F前面道路側空いています!

テナント・入居者募集!!

●オシャレな内観!!  
●砺波総合病院近く!!  
●砺波市街中心部!!  
●新富町バス停隣接!!

敷金:3ヶ月 礼金:2ヶ月  
共益費:6,000円/月  
駐車場:賃料に含まず(台数相談)  
1台あたり3,000円相当

貸店舗・貸事務所 テナントどうぞ

2 南砺市 高宮(福光) (倉庫) (仲介)

価格 350万円 築39年

●ゆとりの敷地約101坪!!  
●倉庫をお手頃価格でどうぞ!!  
●吉野江バス停まで徒歩約16分!!

返済例(10年返済)金利2.0%  
●自己資金……………0円  
●住宅ローン……………350万円  
●毎月返済額……………32,204円  
●ボーナス返済……………なし

※別途諸費用必要

4 南砺市 福光 (仲介) NEW

価格 1,350万円 904.56㎡(273.62坪) 坪単価5.0万円

●東側道路沿いに 小矢部川が望めます!!  
●福光駅徒歩約10分!!

●交通…福光駅徒歩約10分 ●宅地 ●用途地域…一種住居 ●建ぺい率60% ●容積率200% ●学区…福光中部小学校/福光中学校 ●備考…現況古家あり・建物解体渡し(売主負担)

1 砺波市 八郷(福野) 価格 408万円 (仲介)

299.47㎡(90.58坪) 坪単価4.5万円

●分譲地内です!! ●お求めやすい価格!!  
●交通…八郷(入)駅徒歩約4分 ●宅地 ●用途地域…無指定 ●建ぺい率60% ●容積率200% ●学区…福光中部小学校/福光中学校

2 砺波市 遊部川原(福光) 価格 489万円 (仲介)

539.00㎡(163.04坪) 坪単価3.0万円

●小矢部川すぐそばです!! ●福光コルセアまで車で5分!!  
●交通…福光駅徒歩約24分 ●雑種地 ●用途地域…無指定 ●建ぺい率60% ●容積率200% ●学区…福光中部小学校/福光中学校

3 砺波市 宗守(福光) 価格 518万円 (仲介)

285.05㎡(86.38坪) 坪単価6.0万円

●前面道路幅員あり!! ●1区画あり  
●交通…福光駅徒歩約30分 ●宅地 ●用途地域…無指定 ●建ぺい率60% ●容積率200% ●学区…福光中部小学校/福光中学校

4 砺波市 鷹栖 価格 550万円 (仲介)

288.00㎡(87.12坪) 坪単価6.3万円

●南砺市街中心部!! ●閑静な住宅地!! ●マヤまで車で約10分!!  
●交通…八郷(入)駅徒歩約3分 ●宅地 ●用途地域…無指定 ●建ぺい率60% ●容積率200% ●学区…福光中部小学校/福光中学校

5 砺波市 千保 価格 1,278万円 (仲介)

325.00㎡(98.31坪) 坪単価13.0万円

●店舗用地にぜひどうぞ!!  
●交通…福光駅徒歩約13分 ●田 ●用途地域…無指定 ●建ぺい率60% ●容積率200% ●学区…砺波東部小学校/砺波中学校

6 砺波市 福光 価格 1,318万円 (仲介)

290.034㎡(87.82坪) 坪単価15.0万円

●南砺市福光公園まで徒歩約1分!! ●南砺市役所も徒歩圏内です!!  
●交通…福光町バス停徒歩約1分 ●雑種地 ●用途地域…一住居 ●建ぺい率60% ●容積率200% ●学区…福光中部小学校/福光中学校

インテリジェンス空間 アラックスビル 福光中央

入居者募集!!

店舗・事務所熟などに最適!!

●福光市街地中心部!! (中央図書館向かい側)  
●近隣に多数の商業施設あり!! (福光中央通り)  
●駐車場8台有!!

敷金:3ヶ月 礼金:2ヶ月

面積	月額
500.33㎡(151.34坪)	¥200,000
1階/159.90㎡	2階/163.24㎡
3階/163.24㎡	4階/139.95㎡

南砺市空き店舗 補助金あり  
※いろいろな支援があります。お問い合わせください!

※広告有効期限/平成27年11月末日