



総区画数 77区画

ワンランク上のステージへ
夢、きらめく街

イーストウイングとなみ野 頼成一番街

Good Life・Good Place・Good Environment

砺波市定住・移住補助金が創設
となみ暮らし応援プロジェクト

見て! ふれて!
感じてみよう!!

ご来場の方に
粗品進呈!

7/8 土

見に来て!!

PM1:00~PM5:00

※その他の日は、
予約制になります!

宅地分譲フェア同時開催!!



詳しくはHPを
CHECK! ↑

2棟同時オープンハウス開催!!

●建築条件なし ●ゆとりの敷地約70坪 ●融雪装置・公園・ゴミステーション完備

マイホーム獲得の
グッドチャンス!

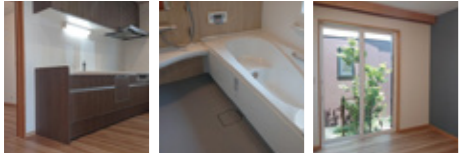
※内覧は13号地で
受付しております。

13号地

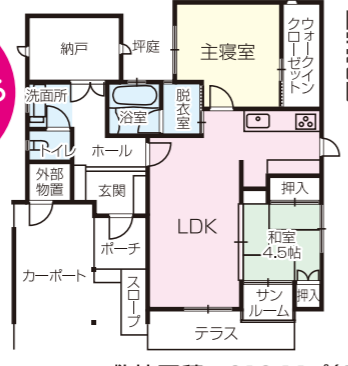


最近
人気のある
平屋建

価格 (税込) **2,500 万**



●無垢材や石材を使用した自然を感じる家
●バリアフリー、オール電化、24時間換気システム



敷地面積...218.11㎡(65.97坪)
建物合計...93.25㎡(28.20坪)
(仲介)

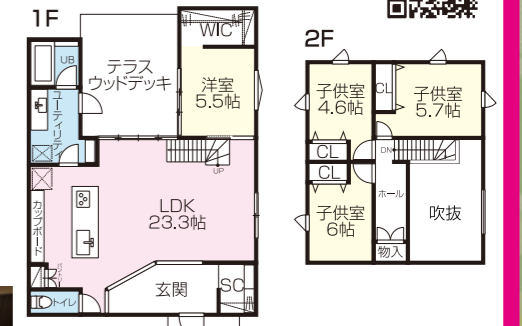
未入居

15号地



●最新オール電化モデルハウス!
●オシャレな内装!

価格 (税込) **2,590 万**



敷地面積...210.81㎡(63.77坪)
建物合計...116.88㎡(35.35坪)
(仲介)

新築



居住満足度
全国トップクラス!!

総額500万円~600万円台中心!!



ゆったりとした時間が流れる
「イーストウイングとなみ野 頼成一番街」で
新しい生活を始めませんか。

国道359号線
砺波東バイパス開通

庄東小学校
(約250m)

般若中学校
(約350m)



現地案内図

国道359号線
砺波東バイパス開通

金沢市~富山市の移動がますます便利に!

生活環境

- 交通機関 農協庄東支店前バス停約120m
- 教育機関 般若幼稚園約650m
- 公共機関 庄東小学校約250m
- 医療機関 般若中学校約350m
- ショッピング MEGADONキホーテUNY砺波店約6.7km
- 郵便局・銀行 般若簡易郵便局約500m
- ショッピング MEGADONキホーテUNY砺波店約5.7km
- 医療機関 砺波総合運動公園約2.6km
- 郵便局・銀行 富山県信用組合庄東支店約850m
- ショッピング イオンモール砺波約6.7km
- 医療機関 砺波総合病院約6km
- 郵便局・銀行 となみ三輪病院約650m
- ショッピング ファボーレ婦中店約15km
- 医療機関 砺波総合病院約6km
- 郵便局・銀行 ファミリーマート砺波安川店約700m

分譲地概要

- 所在地/砺波市頼成418番地 ●開発総面積 / 24,706.19㎡ (7,776.12坪) ●宅地面積 / 207.60㎡ (62.79坪) ~ 302.67㎡ (91.55坪) ●総区画数 / 77区画 ●地目 / 宅地 ●用途地域 / 無指定 ●建蔽率 / 60% ●容積率 / 200% ●道路 / 団地内6m (融雪付き) ●公園・ゴミステーション完備 ●設備 / [電気]北陸電力[ガス]個別プロパンガス [上水道]公営水道 [排水]公共下水道 ●売主 / アラックスホーム(株) ●販売代理 / 新生開発株

LINE 公式アカウント
友だち募集中!
@608bjmrc

LINEの「友だち追加」から、ID検索するかQRコードをスキャンしてください

最新の情報!!安心のお取引!!詳しい情報はホームページで
最新情報はコチラ

QRコードからHPにアクセス

新生開発 検索

http://www.shinseikaihatu.co.jp

快適な住まい・環境をデザインする
SHINSEI 新生開発株式会社

お問い合わせは...
☎0766-24-8588

※広告有効期限/2023年8月末日

販売代理 仲介 SHINSEI

高岡市駅前3丁目10番16号(芳野中学校前)営業時間/AM9:00~PM6:00

(公社)富山県宅地建物取引業協会会員 富山県知事免許(9)第1814号 北陸不動産公正取引協議会加盟 建設業 富山県知事許可(般-30)第14508号 賃貸住宅管理業 国土交通大臣(2)第3011号 (一社)富山県住宅地協会員

お気軽にどうぞ!!

新生開発は、人々が豊かで快適に暮らせる住環境を創造し、提供いたします。

「シンセイ」不動産情報 好評販売中です!!

快適な暮らしはよい土地選びから……よりよい最新不動産情報をお届けします!!

きょう土
営業いたしております。
AM9:00~PM6:00

不動産探しは、**「シンセイナビ」**で!!
<http://www.shinse-net.com>
最新情報をゲット!!

砺波市・南砺市
土地・中古住宅
情報満載!!

南砺市 — 素敵な環境・素敵な生活 —

南砺市ワンダフルプロジェクト —
Park Nova
FuKuNo 一番街 Annex

総区画数 全23区画

令和4年9月 宅地完成!!

シンセイのごこだわりコンセプト
快適な暮らしはより良い土地選びから
よりよい場所とゆりの広さ
お求めやすい価格で!!

いつも快適な生活環境を!
あんしん

- 南砺市福野街中 希少物件!!
- 住環境良好!!
暮らしに恵まれた周辺環境
- お求めやすい価格!!(坪82,000円より)
- 前面道路6m 消雪装置付!!
- クスリのアオキ福野店まで徒歩約3分!!

好評分譲中!!
第一期全24区画好評完売につき待望の第二期誕生です!!

南砺市定住
奨励金制度あります!
※詳細はお問い合わせください。

最多価格帯600万円台(9区画)



分譲地概要

- 所在地/南砺市松原地区内 ●交通/福野産業文化会館バス停約100m ●宅地面積/230.00m²~263.03m²(69.89坪~79.56坪) ●総区画数/23区画 ●今回販売区画数/11区画 ●販売価格/6,430,770円(9号地)~7,306,400円(7号地) ●地目/宅地 ●用途地域/第一種中高層地域 ●建蔽率/60% ●容積率/200% ●道路/団地内6mアスファルト舗装(消雪装置あり) ●設備/[電気]北陸電力、[ガス]個別プロパンガス、[上水道]公営水道、[排水]公共下水 ●工事完了年月/令和4年9月 ●開発許可番号/富山県指令砺土セ第243号 ●売主/アラックスエステート(株) ●備考/南砺市定住奨励金制度あり ●7号地は仲介です

建築条件なし 南砺市福野街中!希少物件です!
●ゆりの敷地約71坪平均確保!!



生活環境

- 交通機関 JR城端線福野駅 約1,160m 福野産業文化会館バス停 約100m
- 教育機関 福野ひまわり保育園 約969m 福野小学校 約1,200m 福野中学校 約725m
- 公共機関 南砺市役所福野庁舎 約1,340m 南砺市立福野図書館 約1,140m
- 医療機関 柴田病院 約300m 仲村内科医院 約500m
- ショッピング ショッピングアミュー 約1,230m クスリのアオキ福野店 約220m セブンイレブン 約210m



新明 価格1,480万円(税込) 築25年

- 建物内部リフォーム済み!!
- 太陽光発電パネル設置したオール電化住宅!!
- 南向き日当たり良好!!前面道路融雪付き!!

リフォーム住宅

所在地……南砺市新明
敷地面積……251.82m²(76.18坪)
建物合計……135.34m²(40.94坪)
引渡……即可能
備考……駐車2台可

返済例(20年返済) 金利1.2%
●自己資金……0円
●住宅ローン……1,480万円
●毎月返済額……69,393円
●ボーナス返済……なし

※別途諸費用必要

1 南砺市 理休 価格480万円 築79年

●広々敷地2階建て付属建物(車庫)もあります!!
●JR城端線福野駅徒歩約26分!!
●理休社前バス停徒歩約2分!!

返済例(10年返済) 金利1.2%
●自己資金……480万円
●住宅ローン……0円
●毎月返済額……42,457円
●ボーナス返済……なし

※別途諸費用必要

2 南砺市 広安 価格550万円 築42年

●JR城端線福野駅徒歩約24分!!
●広安バス停徒歩約8分!!
●南向き日当たり良好!!

返済例(10年返済) 金利1.2%
●自己資金……0円
●住宅ローン……550万円
●毎月返済額……48,661円
●ボーナス返済……なし

※別途諸費用必要

3 南砺市 法林寺(福光) 価格1,500万円 築25年

●東南角地福光中部小学校近く
●分譲地内にあります!!
●JR城端線福光駅徒歩約26分!!
●福光中部小学校前バス停徒歩約5分!!

返済例(35年返済) 金利0.6%
●自己資金……0円
●住宅ローン……1,600万円
●毎月返済額……42,244円
●ボーナス返済……なし

※別途諸費用必要

4 南砺市 谷(井波) 価格350万円 築44年

●広々敷地136坪!!

返済例(10年返済) 金利1.2%
●自己資金……0円
●住宅ローン……350万円
●毎月返済額……28,444円
●ボーナス返済……なし

※別途諸費用必要

5 南砺市 城端 価格400万円 築48年

●国道304号線沿い!!

返済例(10年返済) 金利1.2%
●自己資金……0円
●住宅ローン……400万円
●毎月返済額……33,333円
●ボーナス返済……なし

※別途諸費用必要

6 南砺市 福光(天神町) 価格400万円 築49年

●近隣に車庫付駐車場あり!!

返済例(10年返済) 金利1.2%
●自己資金……0円
●住宅ローン……400万円
●毎月返済額……33,333円
●ボーナス返済……なし

※別途諸費用必要

インテリジェンス空間
アラックスビル福光Ⅲ 12.65万円 残り1室

- JR福光駅より徒歩約4分!!
- 法人様・個人様問わず色々な用途でお使い頂けます!!
- 大駐車場完備!!(駐車場たっぷりあります)

室番 面積 月額(税込)
2F-F 75.00m²(22.68坪) ¥126,500

※諸条件相談に応じます。 共益費別途

パークサイドアヴェニュー
栄町(福光) リフォーム済 5.8万円 残り2室

- 全室南向き!! ●デジタルキー導入 ●駐車場内融雪付
- NTT光ファイバー利用無料 ●宅配BOX、防犯カメラ設置
- 客室・トイレ・玄関・駐輪場付 ●エアコン1台

敷金:2ヶ月 礼金:1ヶ月
管理費:2,000円/月(町内会費別途)
駐車場:4,000円/月(2台目有)

面積 月額
58.53m²(17.70坪) ¥58,000

「シンセイ」が買取ります!!

只今「買取り」強化中!

中古住宅 土地 遊休地
田 アパート・マンション
事業用物件 etc...

—ぜひご相談ください!—

南砺市 — 新しい時代の次世代住環境へ — アイパ・タウン栄町Ⅲ 建築条件なし

価格907万円 新発売 土地85,029円/坪

- 東南角地 福光街中物件!
- 福光郵便局となり!
- 前面道路融雪付きです!!

分譲地概要 お好きな住宅メーカーで建築できます!

- 所在地/南砺市福光字高土屋93番12(アイ・タウン栄町Ⅲ1号地) ●今回販売区画数/全1区画 ●宅地面積/352.63m²(106.67坪) ●都市計画/未線引区域 ●地目/宅地 ●用途地域/第一種中高層住居専用 ●建蔽率/60% ●容積率/200% ●設備/水道:公営、排水:下水、電気:北陸電力、ガス:個別PG ●道路幅員/東側:約4.8m、南側:約8.0m ●交通/JR城端線福光駅 徒歩約15分、福光高校バス停 徒歩約3分 ●備考/上水道は引込して引渡し(契約後)南側から入れられる際は入れ替えが必要(買主負担)

おすすめ売地!!

1 南砺市 黒石(福光) 価格220万円 138.84m²(41.99坪) 坪単価5.2万円

- 福光天神町バス停徒歩約3分!!
- 広々敷地!!前面道路融雪付きです!!

2 南砺市 二日町(福野) 価格395万円 232.15m²(70.22坪) 坪単価5.98万円

- 前面道路融雪付きです!!
- 交通-松原/バス停徒歩約1分 ●宅地 ●用途地域-準住居 ●建ぺい率60% ●容積率200% ●学区-福野小学校/福野中学校

3 砺波市 太郎丸 価格635万円 525.63m²(159.00坪) 坪単価4.0万円

- めったに出ない出町小学校校下の物件!!広々159坪!!
- 交通-寺島/バス停徒歩約2分 ●田 ●用途地域-無指定 ●建ぺい率60% ●容積率200% ●学区-出町小学校/出町中学校

4 南砺市 松原新(福野) 価格800万円 264.29m²(79.94坪) 坪単価10.0万円

- 広々敷地!!前面道路融雪付きです!!
- 交通-福野産業文化会館/バス停徒歩約4分 ●宅地 ●用途地域-第一種住居地域 ●建ぺい率60% ●容積率200% ●学区-福野小学校/福野中学校

5 南砺市 百町(福野) 価格870万円 443.00m²(134.00坪) 坪単価6.4万円

- 前面道路融雪付きです!!
- 交通-福野高校前/バス停徒歩約8分 ●宅地 ●用途地域-無指定 ●建ぺい率60% ●容積率200% ●学区-福野小学校/福野中学校

6 砺波市 千保 価格980万円 325.00m²(98.31坪) 坪単価9.9万円

- 東部小学校校下!!
- 交通-東部小学校/バス停徒歩約3分 ●雑居 ●用途地域-無指定 ●建ぺい率60% ●容積率200% ●学区-東部小学校/砺波中学校

※広告有効期限/令和5年8月末日